

CAVIUS HEAT ALARM

EST

Commercial reference: 3002-015
Developed by CAVIUS

PALUN LUGEGE ENNE KASUTAMIST KASUTAMISJUHENDIT NING HOIDKE SEE ALLES!

See termiline soojusandur on mõeldud piirkondadele, kus ei saa kasutada suitsuandurit, kuna on suur valesignaalide oht, näiteks; köögid, garaažid või töökodad.

Tehniline informatsioon:

Seadme tüüp: CAVIUS temperatuuriandur avastab

- 1) kiirelt tõusva temperatuuri
- 2) absoluutse temperatuuri üle 58 C.

Helisignaal: minimum helisignaal on 85dB 3 m kaugusel.

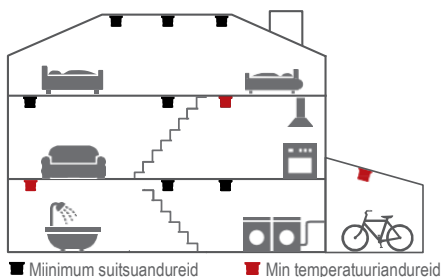
Aku: Toiteks on mitte-vahetatav 3v CR123A Liitium aku, mille eluiga on 10 aastat (kaasas).

Madala aku näit: Kui aku on oma tööea lõpus, siis kostub lühike helisignaal ja LED vilgub iga 48 sekundi järel. Selles etapis jätkub akut vähemalt 30 päevaks. Temperatuuriandur ei ole aktiivne, kui see pole paigaldatud alusesse.

Kuhu on kõige parem andurit paigaldada:

- Kohad, kuhu ei saa paigaldada suitsuandurit ja kus on suur võimalus valesignaalidele
- Köök
- Vannituba
- Garaaž või töökoda

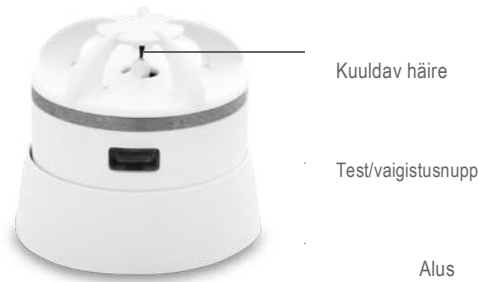
Lisaandurid suurendavad turvalisust.



Andurit EI paigaldada:

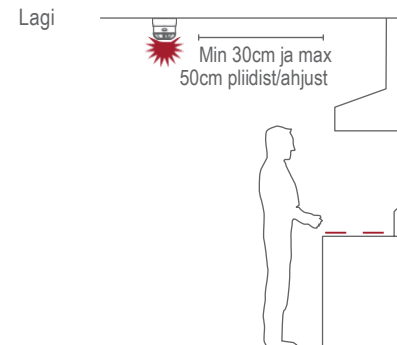
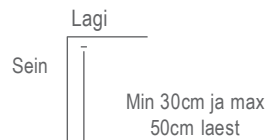
- Ruumidesse kus temperatuur ei ole vahemikus -10°C kuni +50°C.
- Magamistubadesse
- Ootesaalidesse
- Söögitubadesse
- Koridoridesse
- Elutubadesse

MÄRKUS: Piirkondades, kus tulekahjude korral tekivad lõõmavad leegid, on endiselt kõige parem paigaldada fotoelektrilised suitsuandurid.

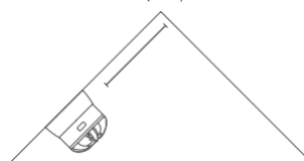


Paigutus:

Temperatuuriandur on ette nähtud paigaldamiseks lakke või seinale. Ärge kunagi paigaldage seda otse ahju / kamina / pliidi kohale.



Terava tipuga lagi (min 50 cm tipust)

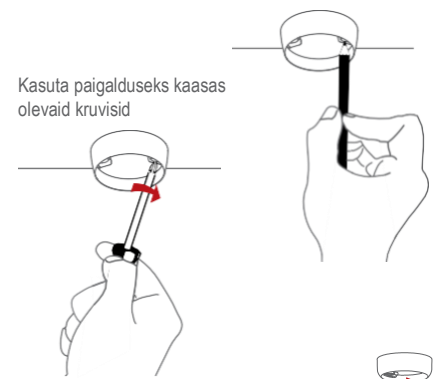


Anduri paigaldamine:

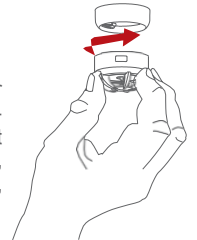
Info: Toote märgistust ei tohi toote kohta käiva olulise teabe tõttu eemaldada.

1. Temperatuuriandur ei ole pakendis paigaldusaluses. Krui aukude tähistamiseks lakke kasutage kinnitusaluselise rõngast. Paigaldusaluse paigaldamiseks kasutage kaasasolevaid kruvisid ja pistikuid.

Märgista kruvi kohad pliitsiga



2. Paigaldage temperatuuriandur aluse külge, kasutades nutikat laeklambrist mehhanismi. Pärast paigaldamist kontrollige andurit, vajutades küljel olevat testnuppu, mille ajal kostub helisignaal.



Temperatuurianduri signaal: Temperatuuriandur annab visuaalset ja helisignaali. Passiivses olekus vilgub LED iga 48 sekundi järel, et näidata normaalset funktsiooni. Häireseisundis kiirendab LED vilkumist ja andur annab välja häirivat helisignaali, et hooned olid hoiatada.

Vaigistus: Tahtmatute või valesignaalide korral hoidke külgmisti nuppu all 2 sekundit. See vaigistab alarmi 10 minutiks, pärast mida taastub automaatselt anduri tavapärase funktsioon.

Hooldus: Katsetage temperatuuriandurit vähemalt kord kvartalis, vajutades testnuppu. Seade peaks andma valju häiret.

Veaotsing: Kui temperatuuriandur aktiveerub ilma nähtava põhjusega, võib põhjuseks olla: Võimalik, et seade on pliidi ja ahju lähedal. Proovige probleemide leevendamiseks see pisut kaugemale paigaldada. Kui andur ei tööta testnupule vajutamisel, on tõenäoliselt põhjuseks vigane aku ja seade tuleb välja vahetada.

Muu teave: Ära värv andurit.

Utiliseerimine: Aku ja toote puhul hävitage need kasutusaja lõppedes õigesti. Need on elektroonikajäätmed, mis tuleks ringlusse võtta.



Sellele tootele omistatud CE-märgis kinnitab selle vastavust toote suhtes kohaldatavatele Euroopa direktiividele. Testitud vastavaks süsteemisoojushäirete standardile EN54-5 klass A1 / R. Häireolukorra helisignaali muster vastavalt standardile ISO 8201.

Kõik õigused kaitstud: CAVIUS Aps ei vastuta selles juhendis ilmneda võivate vigade eest. Lisaks jätab CAVIUS Aps endale õiguse muuta siin kirjeldatud riistvara, tarkvara ja / või spetsifikatsioone igal ajal ilma ette teatamata ning CAVIUS Aps ei võta endale kohustust siin sisalduva teabe värskendamiseks. Kõik siin loetletud kaubamärgid kuuluvad nende vastavate omanikele. Autoriõigus © CAVIUS Aps.

Välja tootatud CAVIUS Aps Julsvøvej 16, DK-8600
Toodetud in P.R.C.