

# Silverliner<sup>®</sup> OSCB

## Tehniline tooteinfoleht



ME 5111

FSi Limited  
Westminster Industrial Estate  
Tamworth Road  
Measham  
DE12 7DS  
UK



[www.fsilttd.com](http://www.fsilttd.com)  
Email: [technical@fsilttd.com](mailto:technical@fsilttd.com)  
Tel: +44 (0) 1530 515130  
Fax: +44 (0) 1530 273564

**Toote tehniline kirjeldus:**

Silverliner® Open State Cavity Barrier (OSCB) on välja töötatud välisfassaadi ja hoone sisemise konstruktsioonelemendi vaheliste tühimike tulekaitseks. Toode on kujundatud kasutamiseks ventileeritavas fassaadis. Silverliner® OSCB võimaldab 25mm või 50mm lineaarset õhutuspilu, et tagada õhu liikumine ning niiskuse eemaldamine fassaadis. Alumiiniumfooliumist kate takistab kiudude eraldumist ja pakub tule leviku ning pinnalt kuumuse eraldumise '0' klassi. Tulekahju korral laieneb toote paisuv välisserv ja sulgeb toote ning fassaadi vahelise õhutuspilu takistades tule ja suitsu levimise fassaadis tuletõkkeseptsiooni piiril.

**Testimine:**

FSi Silverliner® Open State Cavity Barrier (OSCB) seeria on testitud vastavalt ASFP TGD19: Hoonete väliskatetes või vooderduses kasutatavate "Avatud olekus" õõnsustõkete tulepüsivuse test.

See katsemeetod täpsustab protseduurid avatud olekus õõnsustõkete tulepüsivuse määramiseks vastavalt standard tulekahju tingimustele ja EN 1363- 1 sätestatud toimivuskriteeriumitele. Meetod on rakendatav mittekandvate horisontaalsete 'avatud olekus' õõnsustõkete puhul, mida kasutatakse tuletõkestina hoonete välisseina ja väliskatte vahel asuvates õhuvahedes. Katsed on tehtud hinnates Silverliner® OSCB süsteemide võimet taastada jäikade/poorbetoonist tugikonstruktsioonide tulepüsivus. .

See on standardlahendus selliste süsteemide testimiseks, kuna võimaldab selliselt klassifitseerida tõkete toimivust.

**Kasutusvaldkond:**

- Kasutamiseks fassaadi sisemise aluspinna ja hoone väliskatte vahel
- Koos tootega Paraflam® kui on nõutavad ka vertikaalsed õõnsustõkked
- Kui õhu ja niiskuse liikumine on vajalik
- Süsteemid tühimikele vahemikus 2mm- 550mm

**Eelised:**

- Kolmanda osapoole heakskiit- EWCL5 WarringtonFire
- Eeldatav tööiga 25 aastat
- Mittepõlev sisu
- 'Kuivpaigaldus', kuivamisega pole
- Kiire paigaldamine klambrite abil

## Toote omaduste loetelu

Tehniline informatsioon	
Tühimiku suurus kokku	≤ 550mm
Õhuvahe	≤ 50mm
Tulepüsivus	Kuni 120 minutit, testitud ASFP TGD 19 kohaselt
Ventilatsioonipilu sulgumisaeg	≤ 5 minutit
Toote mõõdud	1000mm x 75mm (laius varieerub olenevalt hoone nõuetest)
	1000mm x 120mm (laius varieerub olenevalt hoone nõuetest)
Tihedus	Mineraalvill 80kg/m <sup>3</sup>
Klambrid	Teras - 1.5mm paksus, 390mm või 635mm pikkus Kui toote laius ületab 300mm kasutage 635mm
Kinnitused	3 klambrit 1000mm kohta vahedega 250mm (pikkused 390mm või 635mm)

Täpsema teabe ja testide osas võtke palun ühendust aadressil: [technical@fsiltd.com](mailto:technical@fsiltd.com)

FSi -l on tehnilised esindajad, kes pakuvad abi FSi toodete valimisel ja spetsifikatsioonil. Lisateabe, spetsifikatsioonide ja tehniliste nõuannete saamiseks helistage meie peakontoris tel: +44 (0) 1530 515130. Garantii / garantii: FSi tooted on toodetud rangete kvaliteedistandardite järgi. Selles dokumendis esitatud teabe eest ei võeta vastutust, kuigi see on avaldatud heas usus ja arvatakse olevat õige. FSi Limited jätab endale õiguse muuta toote spetsifikatsioone ilma ette teatamata, järgides meie ettevõtte pideva arendamise ja täiustamise poliitikat.

# OPEN STATE CAVITY BARRIER

## Tooted

1. Silverliner® Open State Cavity Barrier 1
2. Terasklambrid
3. Paraflam® SEB

## Max. tühimiku suurus Toimivus (min)

52 - 175 mm	Terviklikkus: 90 Isolatsioon: 30
176 - 350 mm	Terviklikkus: 30 Isolatsioon: 30
351 - 500mm	Terviklikkus: 90 Isolatsioon: 30

## Max. õhutuspile Toote mõõdud

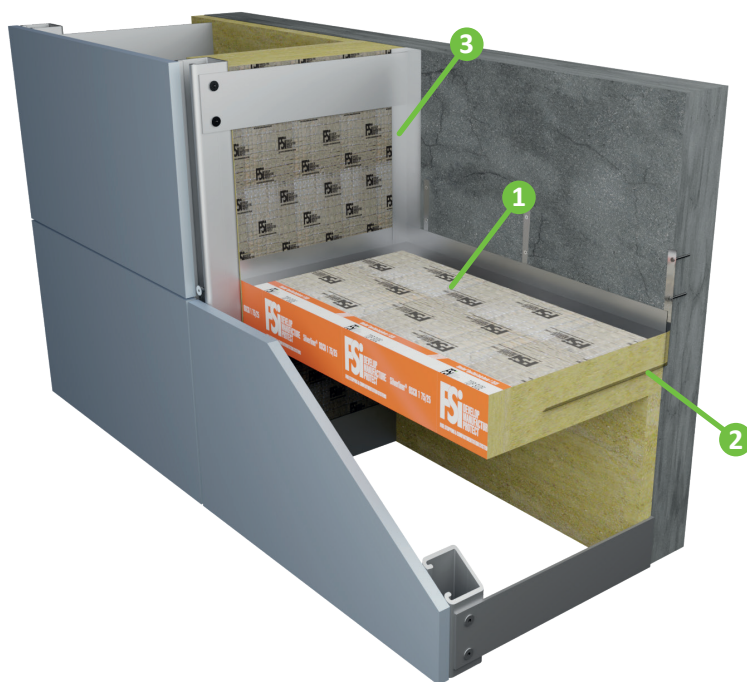
25 mm	Pikkus: 1000mm Paksus: 75mm
-------	--------------------------------

## Lisamärkused

### Tulepüsimus

Silverliner® OSCB on testitud vastavalt ASFP TGD19 Hoonete väliskatetes või vooderduses kasutatavate "Avatud olekus" õõnsustökte tulepüsimuse test.

Testimisel avaldub valitud 'Avatud olekus' õõnsustökte näidisele EN 1363-1 määratud kuumuse ja õhusurve režiim. Katsekeha tulepüsimust jälgitakse samuti selles standardis ettenähtule vastavalt ning tulemusi väljendatakse ajana, mille jooksul asjakohased kriteeriumid on täidetud.



## Paigaldus

- Silverliner® OSCB õõnsustökte paigaldatakse välisfassaadi ja hoonepoolse sisemise konstruktsiooni vahele.
- Silverliner® OSCB paigaldamiseks tuleb hoone seinal olev isolatsioon vajalikus ulatuses ära lõigata.
- Määratud terasklambrid tuleb aluspinnale kinnitada sobivate mittesüttivate kinnitusdetailidega. (Kui te ei kasuta FSi klambreid, küsige sobivuse kohta tehnilist nõu) 3 klambrit iga 1000mm riba kohta tuleks kinnitada 250mm, 500mm and 750mm kauguselt.
- Seejärel paigaldada klambritele Silverliner® OSCB. Klambrit peavad ulatuma 75% toote laiuselt.
- Kui Silverliner® OSCB on paigaldatud, tihendage kõik vuugid/ühenduskohad fooliumteibiga, tagades kõikide piirnevate servade tiheduse.

\*Klambri pikkuse valikul peate arvestama toote üldise laiusega.

# OPEN STATE CAVITY BARRIER

## Tooted

1. Silverliner® Open State Cavity Barrier 2
2. Terasklambrid
3. Paraflam® SEB

## Max. tühimiku suurus Toimivus (min)

54 - 350 mm

Terviklikkus: 30  
Isolatsioon: 30

## Max. õhutuspilu Toote mõõdud

50 mm

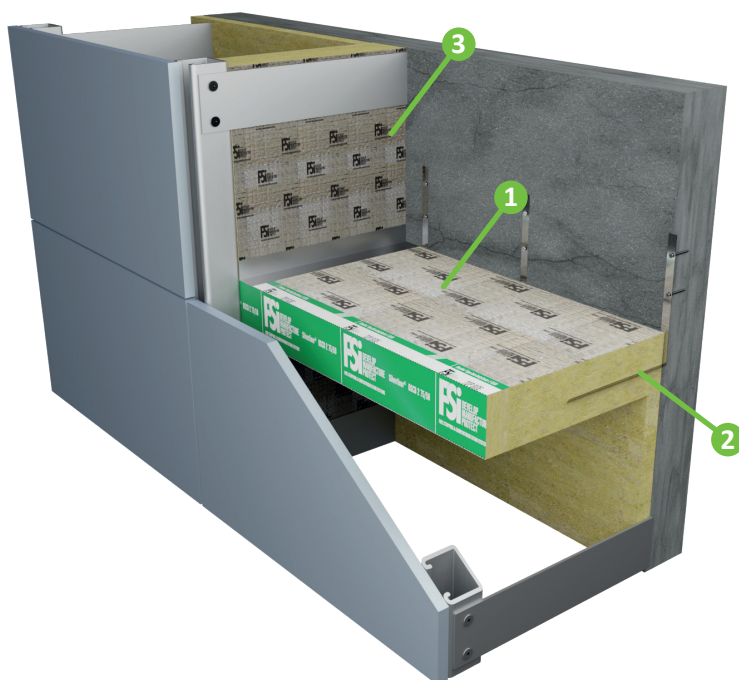
Pikkus: 1000mm  
Paksus: 75mm

## Lisamärkused

### Tulepüsivus

Silverliner® OSCB on testitud vastavalt ASFP TGD19 Hoonete väliskatetes või vooderduses kasutatavate "Avatud olekus" õõnsustökte tulepüsivuse test.

Testimisel avaldub valitud 'Avatud olekus' õõnsustökte näidisele EN 1363-1 määratud kuumuse ja õhusurve režiim. Katsekeha tulepüsivust jälgitakse samuti selles standardis ettenähtule vastavalt ning tulemusi väljendatakse ajana, mille jooksul asjakohased kriteeriumid on täidetud.



## Paigaldus

- Silverliner® OSCB õõnsustöke paigaldatakse välisfassaadi ja hoonepoolse sisemise konstruktsiooni vahele.
- Silverliner® OSCB paigaldamiseks tuleb hoone seinal olev isolatsioon vajalikus ulatuses ära lõigata.
- Määratud terasklambrid tuleb aluspinnale kinnitada sobivate mittesüttivate kinnitusdetailidega. (Kui te ei kasuta FSi klambrit, küsige sobivuse kohta tehnilist nõu) 3 klambrit iga 1000mm riba kohta tuleks kinnitada 250mm, 500mm and 750mm kauguselt.
- Seejärel paigaldada klambritele Silverliner® OSCB. Klambrit peavad ulatuma 75% toote lausest.
- Kui Silverliner® OSCB on paigaldatud, tihendage kõik vuugid/ühenduskohad fooliumteibiga, tagades kõikide piirnevate servade tiheduse.

\*Klambri pikkuse valikul peate arvestama toote üldise laiusega.

# OPEN STATE CAVITY BARRIER

## Tooted

1. Silverliner® Open State Cavity Barrier 3
2. Terasklambrid
3. Paraflam® SEB

## Max. tühimiku suurus Toimivus (min)

52 - 500 mm

Terviklikkus: 120  
Isolatsioon: 120

## Max. õhutuspilu Toote mõõdud

25 mm

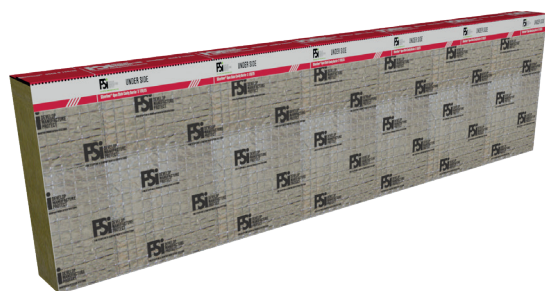
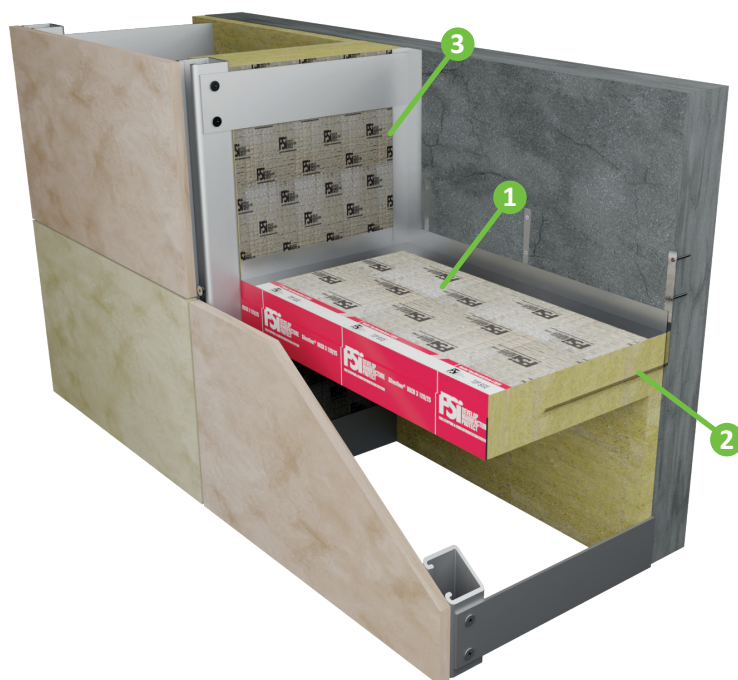
Pikkus: 1000mm  
Paksus: 120mm

## Lisamärkused

### Tulepüsivus

Silverliner® OSCB on testitud vastavalt ASFP TGD19 Hoonete väliskatetes või vooderduses kasutatavate "Avatud olekus" õõnsustökte tulepüsivuse test.

Testimisel avaldub valitud 'Avatud olekus' õõnsustökte näidisele EN 1363-1 määratud kuumuse ja õhusurve režiim. Katsekeha tulepüsivust jälgitakse samuti selles standardis ettenähtule vastavalt ning tulemusi väljendatakse ajana, mille jooksul asjakohased kriteeriumid on täidetud.



## Paigaldus

- Silverliner® OSCB õõnsustöke paigaldatakse välisfassaadi ja hoonepoolse sisemise konstruktsiooni vahele.
- Silverliner® OSCB paigaldamiseks tuleb hoone seinal olev isolatsioon vajalikus ulatuses ära lõigata.
- Määratud terasklambrid tuleb aluspinnale kinnitada sobivate mittesüttivate kinnitusdetailidega. (Kui te ei kasuta FSi klambreid, küsige sobivuse kohta tehnilist nõu) 3 klambrit iga 1000mm riba kohta tuleks kinnitada 250mm, 500mm and 750mm kauguselt.
- Seejärel paigaldada klambritele Silverliner® OSCB. Klambrid peavad ulatuma 75% toote laiuusest.
- Kui Silverliner® OSCB on paigaldatud, tihendage kõik vuugid/ühenduskohad fooliumteibiga, tagades kõikide piirnevate servade tiheduse.

\*Klambri pikkuse valikul peate arvestama toote üldise laiusega.

# OPEN STATE CAVITY BARRIER

## Tooted

1. Silverliner® Open State Cavity Barrier 4
2. Terasklambrid
3. Paraflam® SEB

## Max. tühimiku suurus Toimivus (min)

54 - 199 mm	Terviklikkus: 90 Isolatsioon: 60
200 - 354 mm	Terviklikkus: 90 Isolatsioon: 90
355 - 550 mm	Terviklikkus: 90 Isolatsioon: 60

## Max. õhutuspile Toote mõõdud

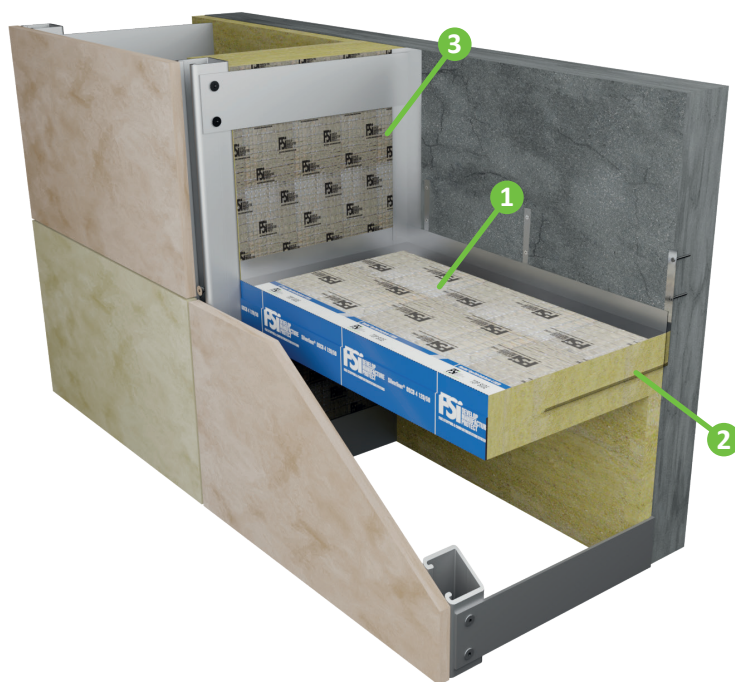
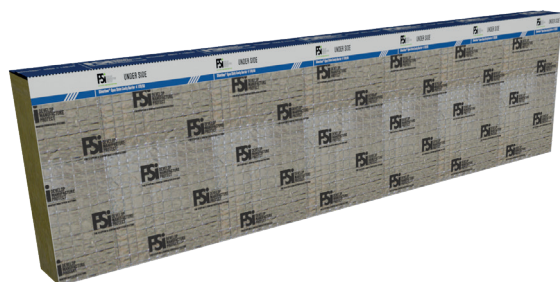
50 mm	Pikkus: 1000mm Paksus: 120mm
-------	---------------------------------

## Lisamärkused

### Tulepüsivus

Silverliner® OSCB on testitud vastavalt ASFP TGD19 Hoonete väliskatetes või vooderduses kasutatavate "Avatud olekus" õõnsustökte tulepüsivuse test.

Testimisel avaldub valitud 'Avatud olekus' õõnsustökte näidisele EN 1363-1 määratud kuumuse ja õhusurve režiim. Katsekeha tulepüsivust jälgitakse samuti selles standardis ettenähtule vastavalt ning tulemusi väljendatakse ajana, mille jooksul asjakohased kriteeriumid on täidetud.



## Paigaldus

- Silverliner® OSCB õõnsustökte paigaldatakse välisfassaadi ja hoonepoolse sisemise konstruktsiooni vahele.
- Silverliner® OSCB paigaldamiseks tuleb hoone seinal olev isolatsioon vajalikus ulatuses ära lõigata.
- Määratud terasklambrid tuleb aluspinnale kinnitada sobivate mittesüttivate kinnitusdetailidega. (Kui te ei kasuta FSi klambreid, küsige sobivuse kohta tehnilist nõu) 3 klambrit iga 1000mm riba kohta tuleks kinnitada 250mm, 500mm and 750mm kauguselt.
- Seejärel paigaldada klambritele Silverliner® OSCB. Klambrid peavad ulatuma 75% toote lausest.
- Kui Silverliner® OSCB on paigaldatud, tihendage kõik vuugid/ühenduskohad fooliumteibiga, tagades kõikide piirnevate servade tiheduse.

\*Klambri pikkuse valikul peate arvestama toote üldise laiusega.

# OPEN STATE CAVITY BARRIER

## Tooted

1. Silverliner® Open State Cavity Barrier X
2. 75 mm pikad x 8 mm läbimõõduga mittepõlevad kruvid

## Max. tühimiku suurus Toimivus (min)

2 - 27 mm	Terviklikkus: 90 Isolatsioon: 60
4 - 54 mm	Terviklikkus: 30 Isolatsioon: 30

## Max. õhutuspile Toote mõõdud

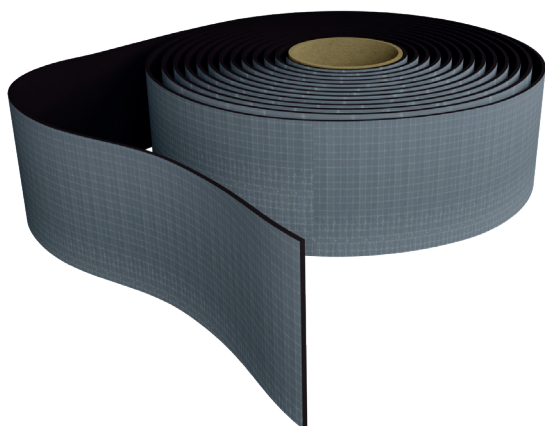
25 mm	Pikkus: 25000mm Laius: 75mm
50 mm	Pikkus: 12500mm Laius: 75mm

## Lisamärkused

### Tulepüsivus

Silverliner® OSCB on testitud vastavalt ASFP TGD19 Hoonete väliskatetes või vooderduses kasutatavate "Avatud olekus" õõnsustõkete tulepüsivuse test.

Testimisel avaldub valitud 'Avatud olekus' õõnsustõkke näidisele EN 1363-1 määratud kuumuse ja õhusurve režiim. Katsekeha tulepüsivust jälgitakse samuti selles standardis ettenähtule vastavalt ning tulemusi väljendatakse ajana, mille jooksul asjakohased kriteeriumid on täidetud.



## Paigaldus

- Silverliner® OSCB X - on 2mm paksune x 75mm laiune paisuv riba mis on ette nähtud paigaldamiseks välisfassaadi ja hoonepoolse sisemise konstruktsiooni vahele.
- OSCB X tarnitakse kasutusmugavust ning mitmekülgset silmas pidades 25000mm rullina. Enne paigaldamist rullige vajalik pikkus Silverliner® OSCB X lahti ning eemaldage liimiribalt plastkate.
- ≤ 50 mm õhupiludes paigaldage eelpool kirjeldatud moel 2 x 2 mm OSCB X kihti.
- OSCB X kinnitamiseks otse konstruktsiooni pinnale, millel on nõutav tulepüsivus, tuleb kasutada 75 x 8 mm (pikkus x läbimõõt) mittepõlevaid kruvisid 250mm sammuga, tihendi armeeritud pool suunaga väljapoole.